

KIWI-6180

## Оптический сварочный аппарат

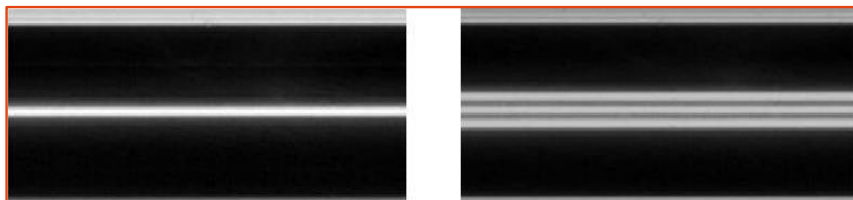


Сварочный аппарат KIWI-6180 – это компактный и легкий в использовании аппарат для сварки оптических волокон. Аппарат использует технологию выравнивания волокна по оболочке методом активных V-каналов.

Уникальная функция отображения сердцевины волокна и прекрасное качество дисплея делает работу с аппаратом по-настоящему удобным. Универсальный зажим позволяет работать с волокном в буфере 250 и 900 мкм, с кабелем 3 мм и плоским дроп-кабелем.

### Преимущества

- Компактное исполнение
- Монитор размером 5 дюймов с четким и ярким изображением волокна.
- Среднее время сварки – 9 секунд
- Среднее время термоусадки- 30 секунд
- Литиевая батарея емкостью 6 Ач позволяет делать свыше 180 циклов сварка/усадка.
- Раздельное увеличение волокна по оси X или Y –в 400 раз, увеличение по X и Y –в 300 раз
- Защита от ветра и влаги
- Новая технология выравнивания волокна, повышенная точность сварки
- Сохранение последних 6000 результатов сварки
- USB порт для обновления ПО и синхронизации с ПК.



## Характеристики

Сварка	
Время сварки	9 сек
Длина зачистки волокна	8 ~ 16 мм –для внешнего покрытия 250 ~ 1000 мкм
Отражение от сварного соединения	> 60 дБ
Оценка потерь на сварном соединении	Да (погрешность 0,02 дБ)
Программы сварки	50 режимов
Сохранение результатов сварки	6000 результатов и параметров сварки
Средние потери на сварном соединении	0.02 дБ (SM) 0.01 дБ (MM) 0.04 дБ (DS) 0.04 дБ (NZDS)
Типы свариваемых волокон	Одномодовые (SM, G.652, G.657) Многомодовые (MM) Со смещенной областью дисперсии (DS, ITU-T G.653) Со смещенной ненулевой дисперсией (NZDS, ITU-T G.655)
Диаметр свариваемого волокна	80 ~ 150 мкм
Диаметр покрытия свариваемого волокна	100 ~ 1000 мкм
Ресурс электродов	2500 сварок
Термоусадочная печь	
Время термоусадки	30 сек
Тип	Встроенный
Программируемая	Да
Дополнительные возможности	
Интерфейсы	USB, VGA
Экран	
Диагональ	5.0"
Поворот дисплея	Да, 180 градусов
Просмотр места сварки	По осям X и Y
Увеличение	400x – при просмотре по одной оси X или Y 300x - при просмотре одновременно по осям X и Y Функция отображения сердцевин
Рабочие условия	
Влажность	0 ~ 95 %
Высота над уровнем моря	0 ~ 5000 м
Допустимая скорость ветра	15 м/с
Рабочая температура	-10 ~ +50 °C
Питание от сети переменного тока	
Напряжение на входе	100 ~ 240 В
Напряжение на выходе	12 В
Батарея	
Ресурс батареи	Более 180 полных циклов сварки и термоусадки
Емкость батареи	6 Ач
Габариты	
Размеры (В x Ш x Г), вес	130 мм x 135 мм x 130 мм, 2,58 кг (с батареями)

## Комплектация

- Сварочный аппарат KIWI-6180
- Скалыватель
- Стриппер для зачистки ОВ
- Зарядное устройство
- Батарея
- Запасные электроды
- Лоток для охлаждения КДЗС
- Инструкция по эксплуатации на CD
- Стриппер для зачистки дроп-кабеля (опционально)
- Жесткий кейс с ремнем



ООО «Вьютек»  
Телефон/факс: (843) 295-04-54  
viewtek.ru



ЗАО «Связьстройдеталь»  
Телефон: (495) 786-34-34  
www.ssd.ru



ООО «ВИАЛАЙТ»  
Тел.: +7 (812) 347-7011  
www.vialight.ru



ЗАО «НПП РОТЕК-Новосибирск»  
Телефон/факс: (383) 222-06-08  
www.telecomsite.ru



ЗАО «Концепт Технологии»  
Тел.: +7 (495) 775 31 75  
www.c-tt.ru

[www.kiwitest.ru](http://www.kiwitest.ru)